

- PAVIMENTO INTERTRAVADO REJUNTADO COM PÓ DE PEDRA
- PÓ DE PEDRA PARA ASSENTAMENTO 5,5 CM
- BASE E SUB-BASE

Perfil Topográfico Esquemático

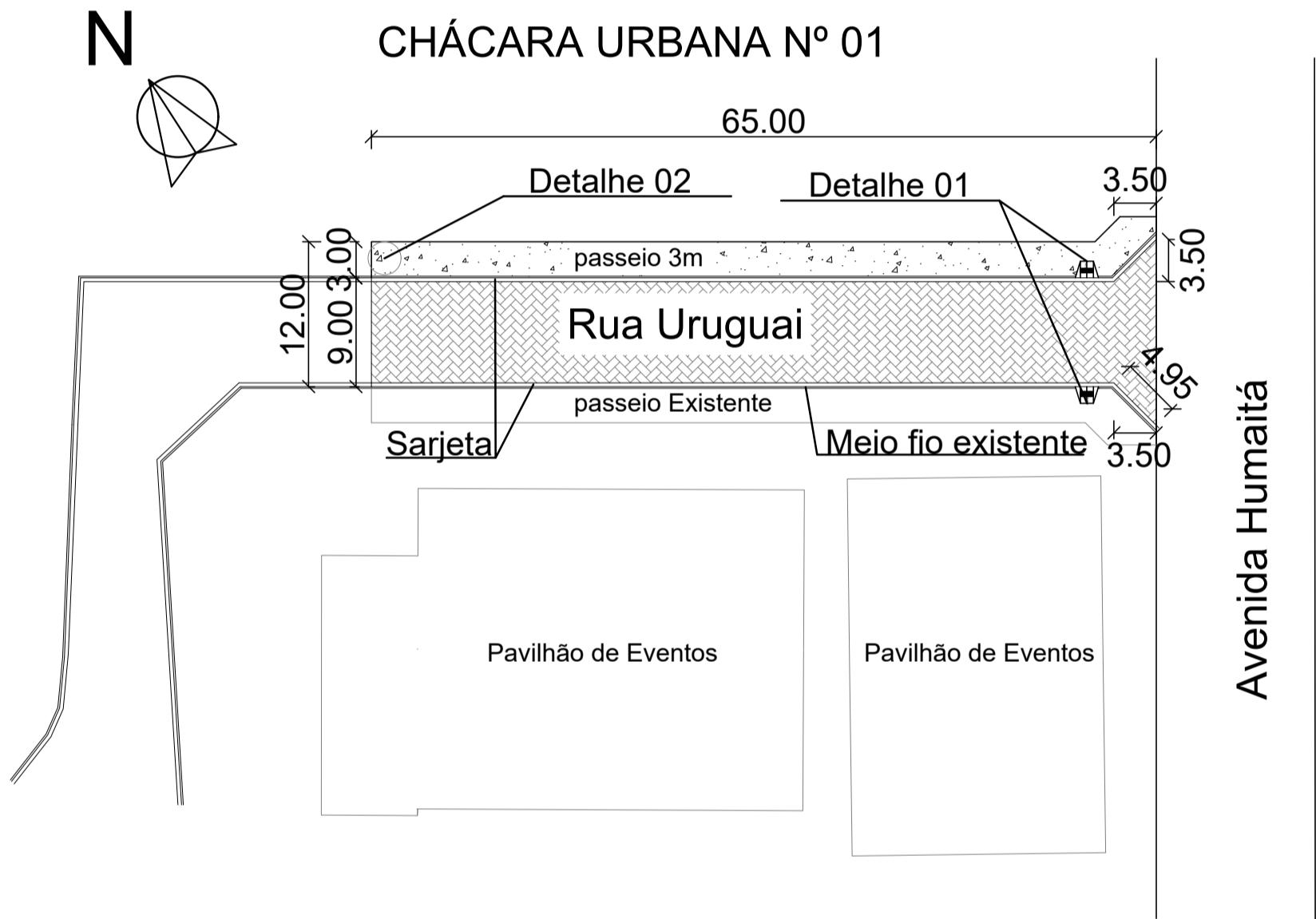
Esc: s/esc.

Resumo dos Serviços

Extensão	65,00m
Largura	9,00m
Pavimentação c/ Blocos	558,25m <sup>2</sup>
Assentamento de Meio Fio	66,45m
Assentamento de Sarjeta	66,45m
Passeio	196,03m <sup>2</sup>

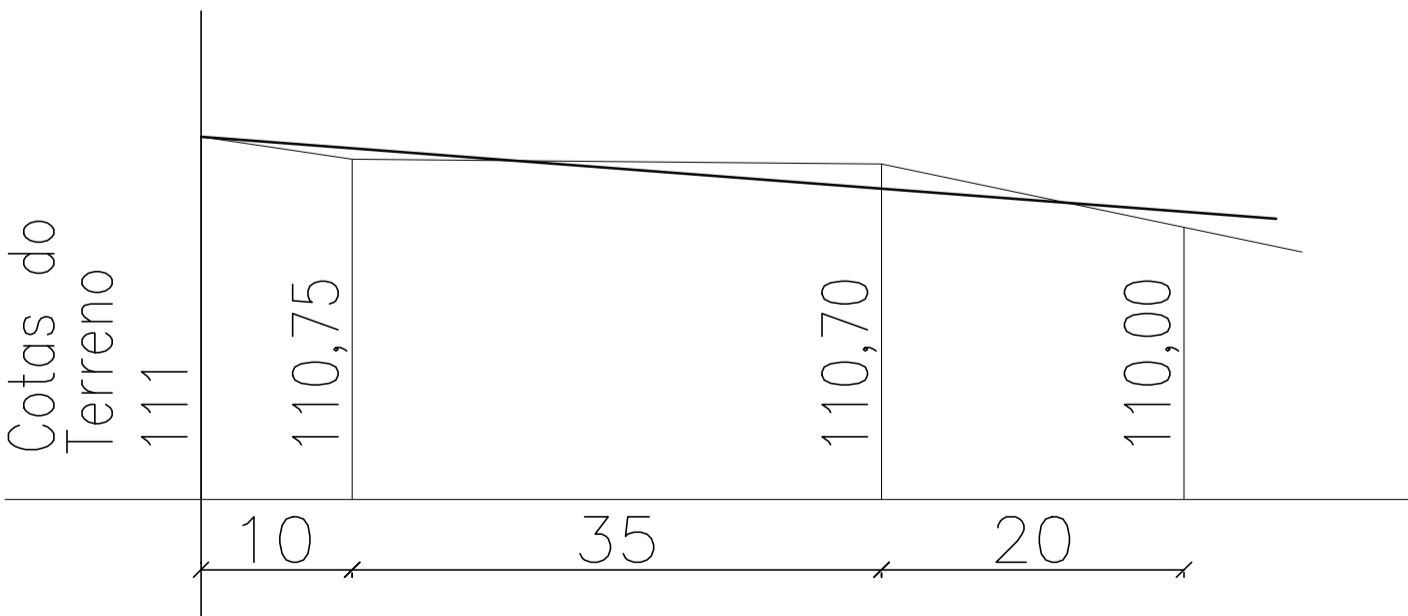
Legenda

- Logradouro a ser pavimentado com blocos de concreto retangular intertravado
- Passeio com acessibilidade
- Passeio existente
- Greide
- Perfil do Terreno
- Rampa de acessibilidade



Projeto de Pavimentação

esc 1:500



Perfil Longitudinal

Esc: 1:500 e 1:125



PREFEITURA MUNICIPAL DE PORTO VERA CRUZ

Projeto Pavimentação com Blocos de Concreto Intertravado,  
Drenagem Pluvial e Passeio Público da Rua Uruguai

ASSUNTO: Pavimentação e Perfil

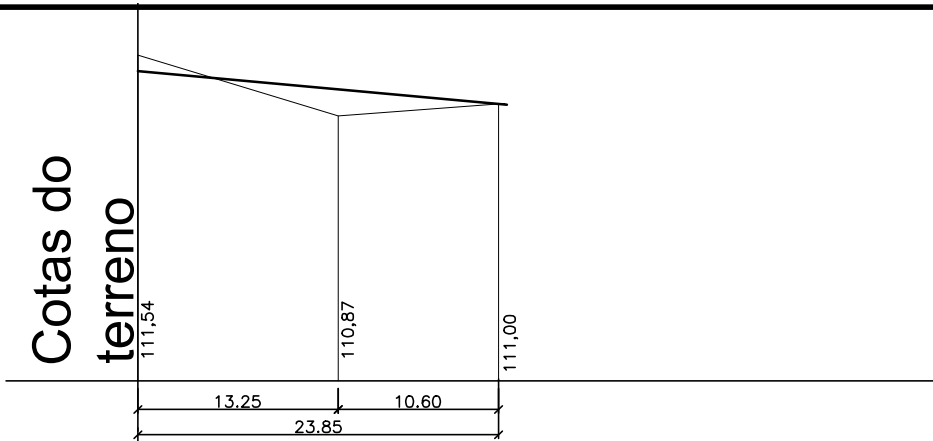
Resp. Prefeitura: José Andrade de Matos  
Prefeito Municipal

RESP. TÉCNICO: Eng. Civil: Jeovana Marli Welter  
CREA RS237176

PRANCHA

02

ESCALA : Indicada	DIMENSÃO: 558,25 m <sup>2</sup>	DATA: Fevereiro/2023	DESENHO: Jeovana Marli Welter
----------------------	------------------------------------	-------------------------	----------------------------------

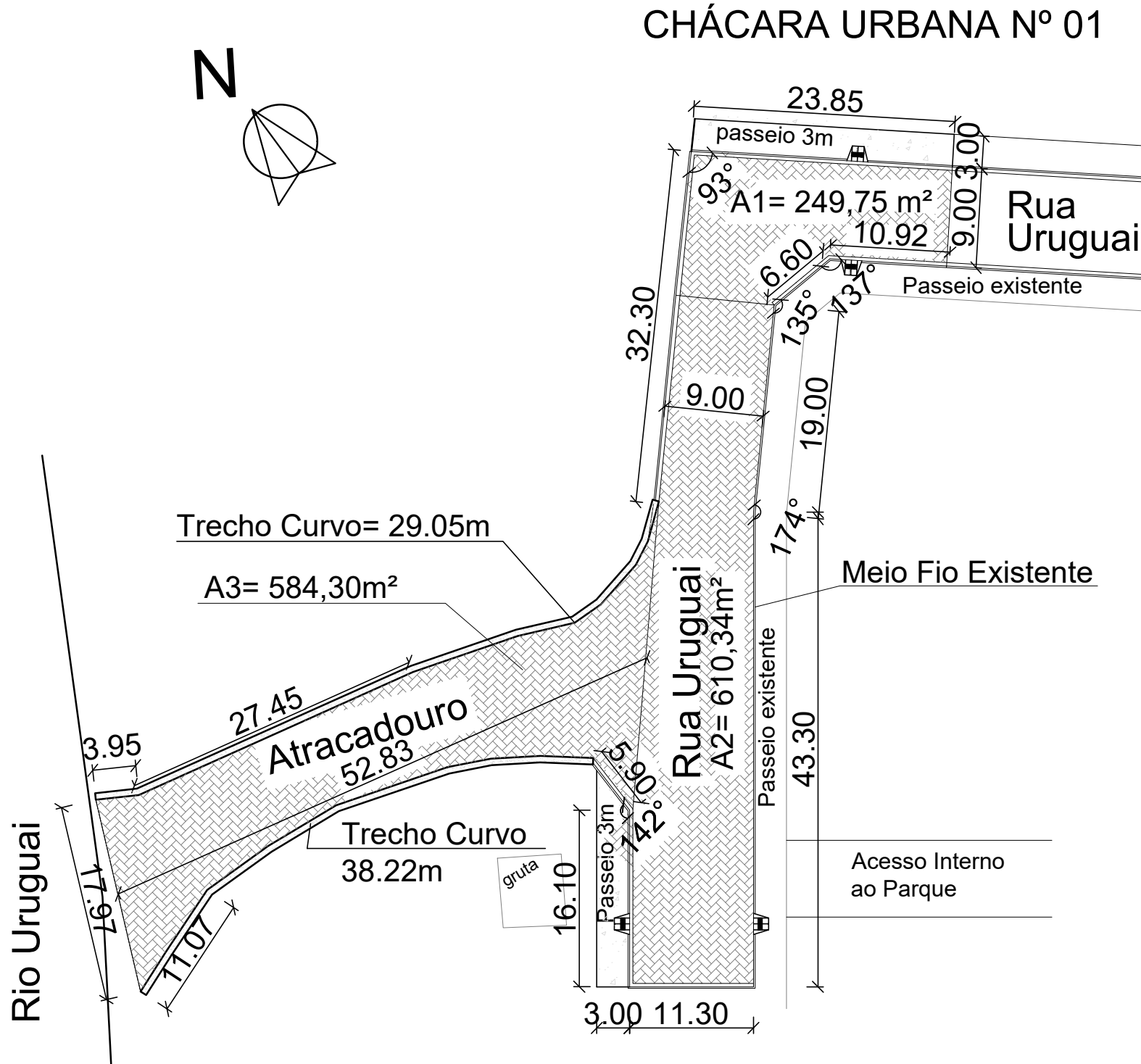


Perfil Longitudinal  
Trecho 01

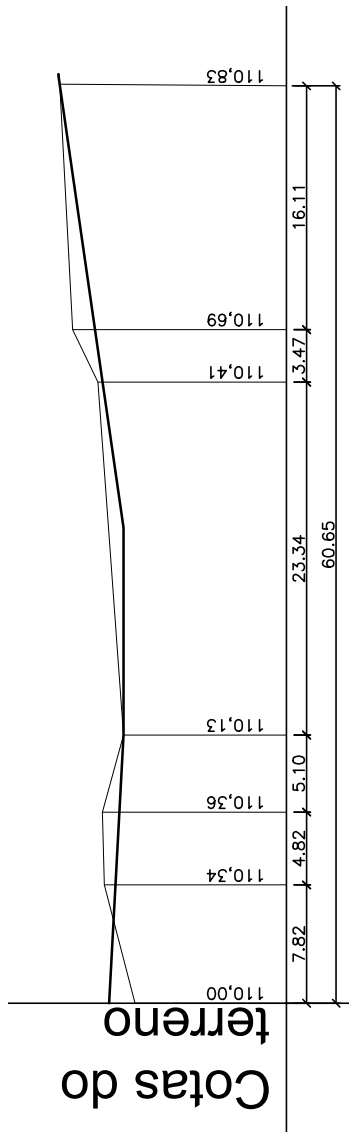
Esc.: 1:500 e 1:125

Resumo dos Serviços

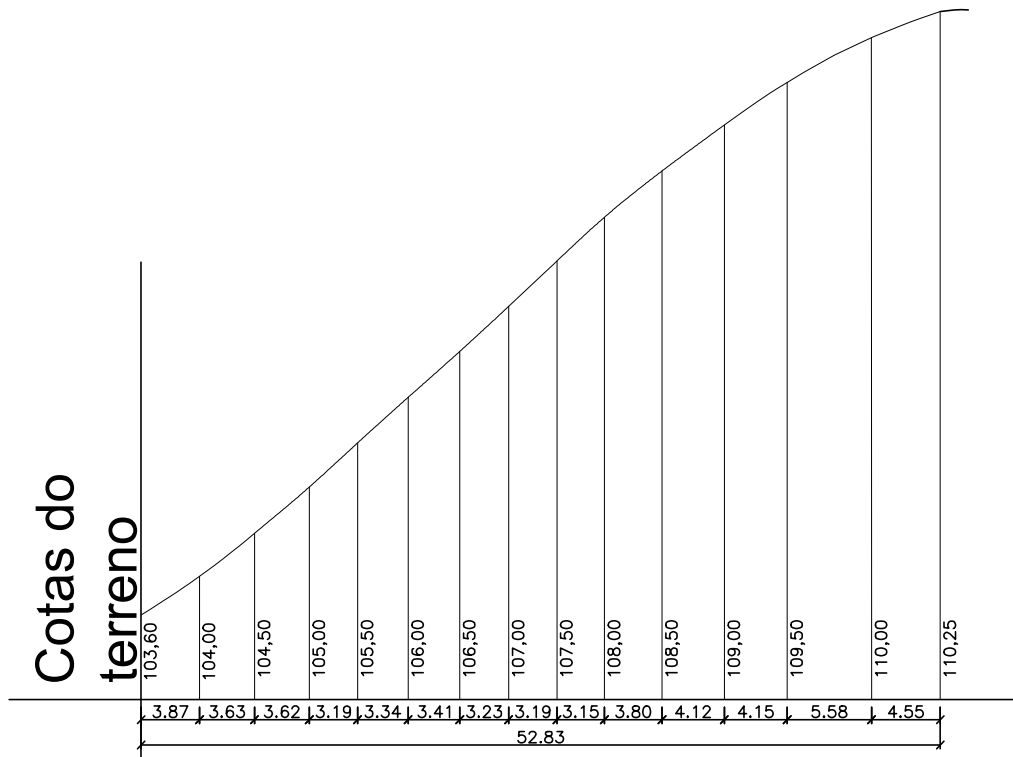
Extensão\_\_\_\_\_138,98m  
Largura\_\_\_\_\_Varia Conforme Projeto  
Pavimentação c/ Blocos\_\_\_\_1444,39m<sup>2</sup>  
Assentamento de Meio Fio\_\_89,45m  
Assentamento de Sarjeta \_\_\_\_17,52m  
Passeio à executar\_\_\_\_\_125,67 m<sup>2</sup>  
Canaleta de Concreto Ø60\_\_109,74m



Projeto de Pavimentação  
esc 1:500



Perfil Longitudinal  
Trecho 02  
Esc.: 1:500 e 1:125



Perfil Longitudinal  
Trecho 03

Esc.: 1:500 e 1:125

Legenda

- Logradouro a ser pavimentado com blocos de concreto retangular intertravado
- Passeio com acessibilidade
- Passeio existente
- Rampa de acessibilidade
- Linha do Terreno



PREFEITURA MUNICIPAL DE PORTO VERA CRUZ

Projeto Pavimentação com Blocos de Concreto Intertravado,  
Drenagem Pluvial e Passeio Público do Atracadouro

ASSUNTO: Pavimentação e Perfil

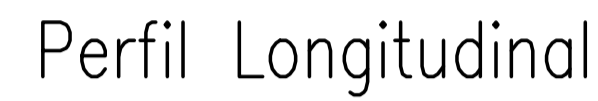
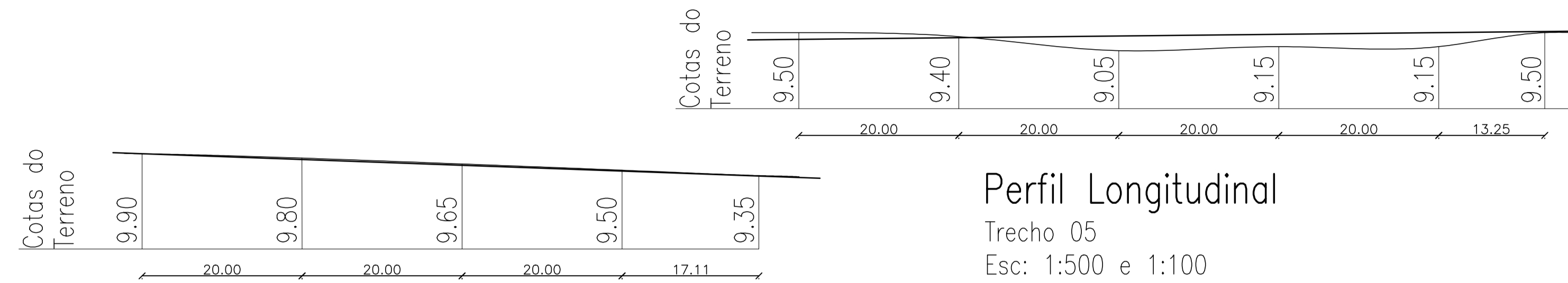
Resp. Prefeitura: \_\_\_\_\_  
José Andrade de Matos  
Prefeito Municipal

RESP. TÉCNICO: \_\_\_\_\_  
Eng. Civil: Jeovana Marli Welter  
CREA RS237176

PRANCHA

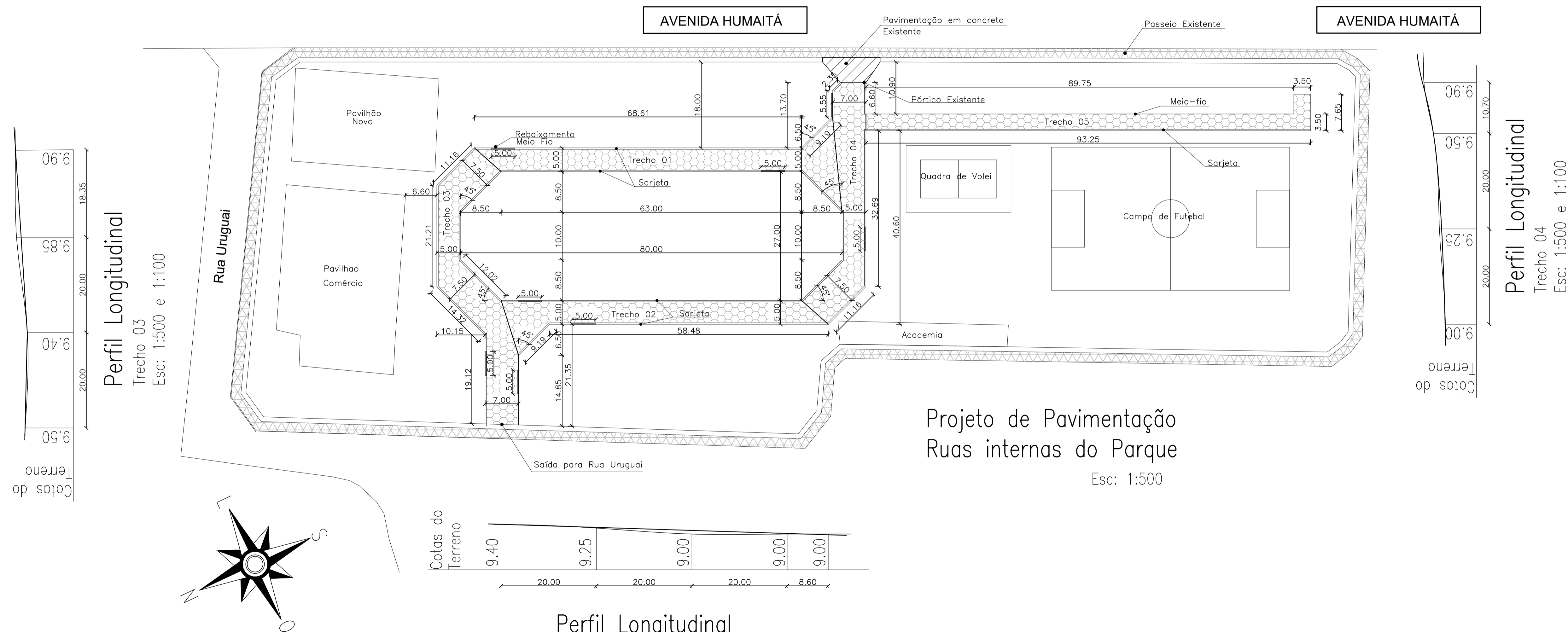
02

ESCALA : Indicada	DIMENSÃO: 1444,39 m <sup>2</sup>	DATA: Fevereiro/2023	DESENHO: Jeovana Marli Welter
----------------------	-------------------------------------	-------------------------	----------------------------------



Trecho 01

Esc: 1:500 e 1:100



## Resumo dos Serviços


Largura\_\_\_\_\_Varia conforme projeto

Pavimentação c/ pedras\_\_\_\_\_1.679,16m<sup>2</sup>

Meio fio com sarjeta \_\_\_\_\_571,81m

Meio fio sem sarjeta \_\_\_\_\_105,05m

## Legenda

 Logradouros à serem pavimentados com blocos de concreto intertravado

— Greide

—— Perfil do Terreno

PREFEITURA MUNICIPAL DE PORTO VERA CRUZ

## Projeto Pavimentação com Blocos de Concreto Intertravado e Drenagem Pluvial das Ruas internas do Parque

ASSUNTO: Pavimentação e Perfil

Resp. Prefeitura: \_\_\_\_\_  
José Andrade de Matos  
Prefeito Municipal

RESP. TÉCNICO: \_\_\_\_\_  
Eng. Civil: Jeovana Marli Welter  
CREA RS237176

PRANCHA

02

ESCALA : Indicada	DIMENSÃO: 1679,16 m <sup>2</sup>	DATA: Fevereiro/2023	DESENHO: Jeovana Marli Welter
----------------------	-------------------------------------	-------------------------	----------------------------------